

# معمای رایانه‌ای

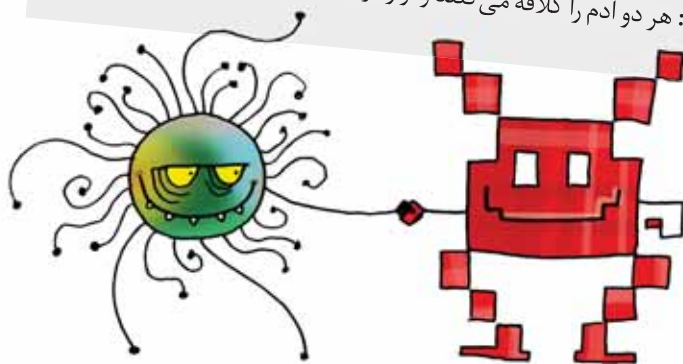
۶۱۸



رویای صدر  
تصویرگر: سام سلماسی

- پرسش: یک نوجوان و یک بزرگسال از طبقهٔ چهارم برجی مسکونی می‌افتند پایین. کدام یک زودتر به سطح زمین می‌رسد؟
- پاسخ: بزرگسال. چون نوجوان دارد دنبال نشانی اینترنتی و رمز عبور سطح زمین می‌گردد.
- پرسش: یک دانش‌آموز و یک معلم از طبقهٔ چهارم برجی مسکونی می‌افتند پایین. کدام یک زودتر به زمین می‌رسد؟
- پاسخ: دانش‌آموز. چون زودتر از معلم نشانی ذکر شده در سؤال را پیدا می‌کند!

- پرسش: شباهت پزشک با کارشناس رایانه چیست؟
- پاسخ: هر دو وقتی از مشکل سر در نمی‌آورند، به ویروس نسبتش می‌دهند.
- پرسش: شباهت ویروس رایانه‌ای با ویروس عامل بیماری انسانی چیست؟
- پاسخ: هر دو آدم را کلافه می‌کنند و او را از خواب و خوراک می‌اندازند.



- پرسش: اعضای خانواده‌ای با هم حرف می‌زنند. چه زمانی حرف زدنشان قطع می‌شود؟
- پاسخ: وقتی اینترنتشان که قطع شده بود، دوباره وصل شود.
- پرسش: شباهت فضای مجازی با اتوبان چیست؟
- پاسخ: هر دو وقتی داخلشان قرار می‌گیرید، به راحتی نمی‌توانید از آن‌ها خارج شوید و بروید پی کار و زندگی‌تان.



- پرسش: تفاوت مدرسه هوشمند با غیرهوشمند چیست؟
- پاسخ: در تابلوی سردرشان.
- پرسش: وجه ممیزه مدرسه هوشمند و غیرهوشمند از نظر امکانات چیست؟
- پاسخ: چند دستگاه رایانه و ویدیو پروژکشن که در کمد یا روی میز خاک می‌خورند...
- پرسش: تفاوت «سی پی یو» با میز ناهارخوری در مدارس هوشمند چیست؟
- پاسخ: هیچ. معمولاً کارکردهای یکسان دارند.



- پرسش: شباهت استفاده از اینترنت و رانندگی در ایران چیست؟
- پاسخ: در هر دو معمولاً هر جا می‌خواهیم بایستیم یا وارد شویم، ورود ممنوع و توقف ممنوع است. هر دو معمولاً تابع سرعت لاک‌پشتی‌اند و تخته گاز رفتن در آن‌ها جزو محالات است.
- پرسش: در هر دو مجبوریم برای رسیدن به مقصد یک عالمه راه اضافه را دور بزنیم و از یک عالمه محل اضافه رد شویم.
- پاسخ: در هر دو مجبوریم برای رسیدن به مقصد یک عالمه راه اضافه را دور بزنیم و از یک عالمه محل اضافه رد شویم.
- پرسش: در هر دو متهم ردیف اول کم‌تحریکی، چاقی و بیماری‌های ناحیه کمر و سایر اعضای بشریت‌اند.
- پاسخ: و بالاخره و سر جمع، هر دو به اعصاب پولادین و صبر جزیل و جمیل نیاز دارند.